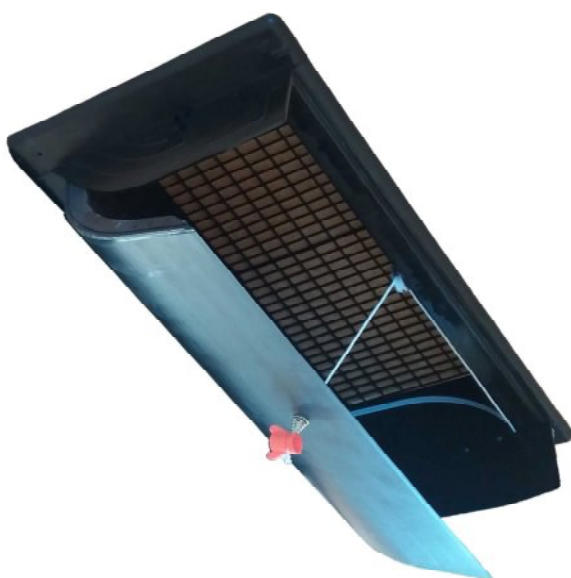




01 сентября 2019

### ПОТОЛОЧНЫЕ ПРИТОЧНЫЕ КЛАПАНА ДЛЯ ЖИВОТНОВОДСТВА.



ACCI-xxx-1 одинарный клапан



ACCI-xxx-2 двойной клапан

Потолочные приточные клапана серии ACCI-150, ACCI-200, ACCI-300, ACCI-400, предназначены для использования в системах приточной вентиляции свинарников, коровников, крольчатников и других животноводческих и сельскохозяйственных ферм, в которых приток воздуха обеспечивается через потолок помещения.

Материал клапана – морозостойкий полипропилен. Теплоизоляционные и прочностные свойства корпуса и притвора клапана обеспечиваются за счет ячеистой (сотовой) структуры этих деталей изготовленных из экструдированного пластика черного цвета. Плотность примыкания притвора обеспечивается за счет резинового уплотнителя.

Плотность примыкания притвора клапанов по всей длине помещения обеспечивается за счет пружинных шайб, компенсирующих усилие закрывания и обеспечивающих легкость настройки закрытия клапана без разрушающих механических воздействий при сильном натяжении тяговой веревки/троса/стержня.

#### ТЕХНИЧЕСКИЕ ХАРАКТЕРИСТИКИ

№ п.п.	Наименование	Размеры для монтажа, мм ШхГхВ	Производительность, м3/час			
			-10 Па	-20 Па	-30 Па	-40 Па
1.	ACCI-150-1 630x270мм клапан	630x270x113	1670	2350	2900	3340
2.	ACCI-200-1 800x270мм клапан	800x270x113	2490	3460	4240	4890
3.	ACCI-300-1 1000x270мм клапан	1000x270x113	2750	3880	4790	5500
4.	ACCI-400-1 1200x270мм клапан	1200x270x113	3840	5430	6650	7680
5.	ACCI-150-2 630x630мм клапан	630x630x113	3340	4700	5800	6680
6.	ACCI-200-2 800x630мм клапан	800x630x113	4980	6920	8480	9780
7.	ACCI-300-2 1000x630мм клапан	1000x630x113	5500	7760	9580	11000
8.	ACCI-400-2 1200x630мм клапан	1200x630x113	7680	10860	13300	15360